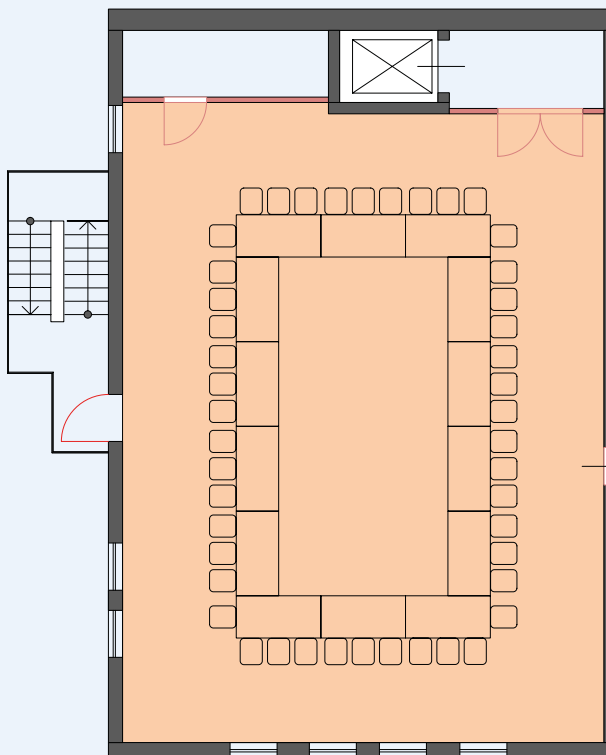


# TAGUNGSRAUM ST. GEORG III



Raum	Fläche (m <sup>2</sup> )	Länge (m)	Breite (m)	Höhe (m)	Bestuhlung / Personen				
					Stuhl- reihen	U- Form	Parla- ment	Stuhl- halb- kreis	Block
St. Georg I	65,50	8,40	7,80	4,15 4,50	30	14	18	16	16
St. Georg II	151,00	13,30	11,40	4,15 4,50	98	34	60	36	38
St. Georg III	136,00	13,34	10,21	2,60	96	32	40	34	24